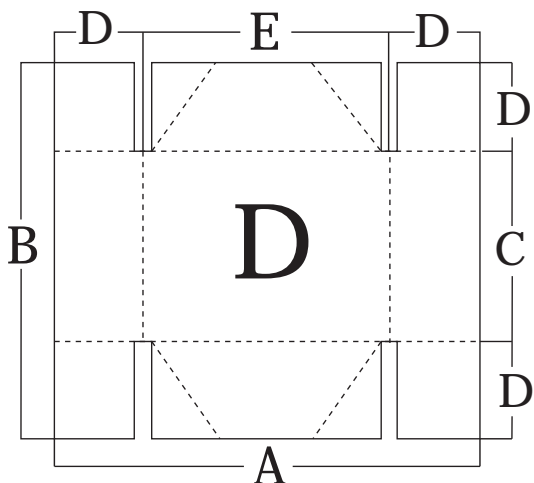
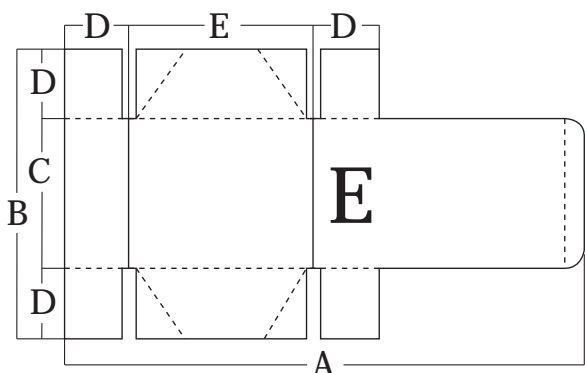


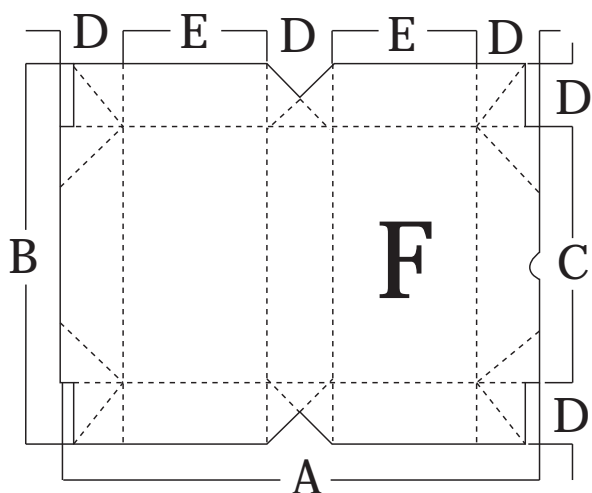
## CAJAS DE 4 PUNTOS SIN TAPA



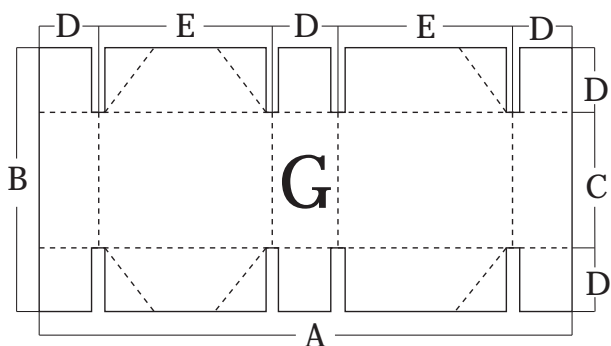
## CAJAS DE 4 PUNTOS CON TAPA



## CAJAS DE 4 PUNTOS CON ANGULOS ESTANCOS



## CAJAS DE 6 PUNTOS



## Información Técnica

MEDIDAS	Mínimo	Máximo
A	150 mm.	1100 mm.
B	150 mm.	1100 mm.
C	100 mm.	—
D	25 mm.	150 mm.
E	100 mm.	—

MEDIDAS	Mínimo	Máximo
A	—	1100 mm.
B	—	1100 mm.
C	100 mm.	—
D	25 mm.	150 mm.
E	100 mm.	—

MEDIDAS	Mínimo	Máximo
A	275 mm.	1100 mm.
B	275 mm.	900 mm.
C	100 mm.	—
D	25 mm.	—
E	100 mm.	—

MEDIDAS	Mínimo	Máximo
A	275 mm.	1100 mm.
B	275 mm.	1100 mm.
C	100 mm.	—
D	25 mm.	150 mm.
E	100 mm.	—